

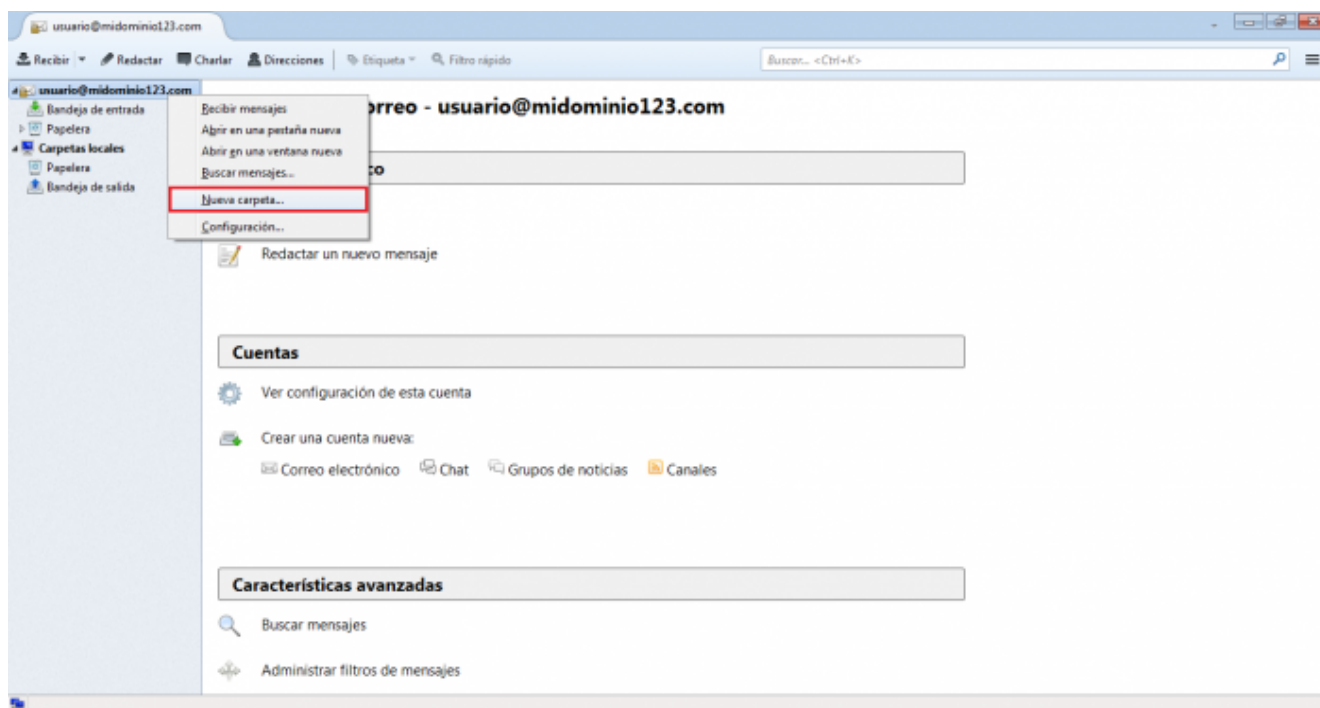
Como crear filtro de correo en Mozilla Thunderbird

Desde la configuración de Mozilla Thunderbird, podemos crear un filtro de correo que mueva todos los correos marcados como **SPAM** hacia una carpeta específica. De esta forma, evitaremos que el SPAM llegue a nuestra bandeja de entrada.

Como activar el filtro

1.- Crear una carpeta

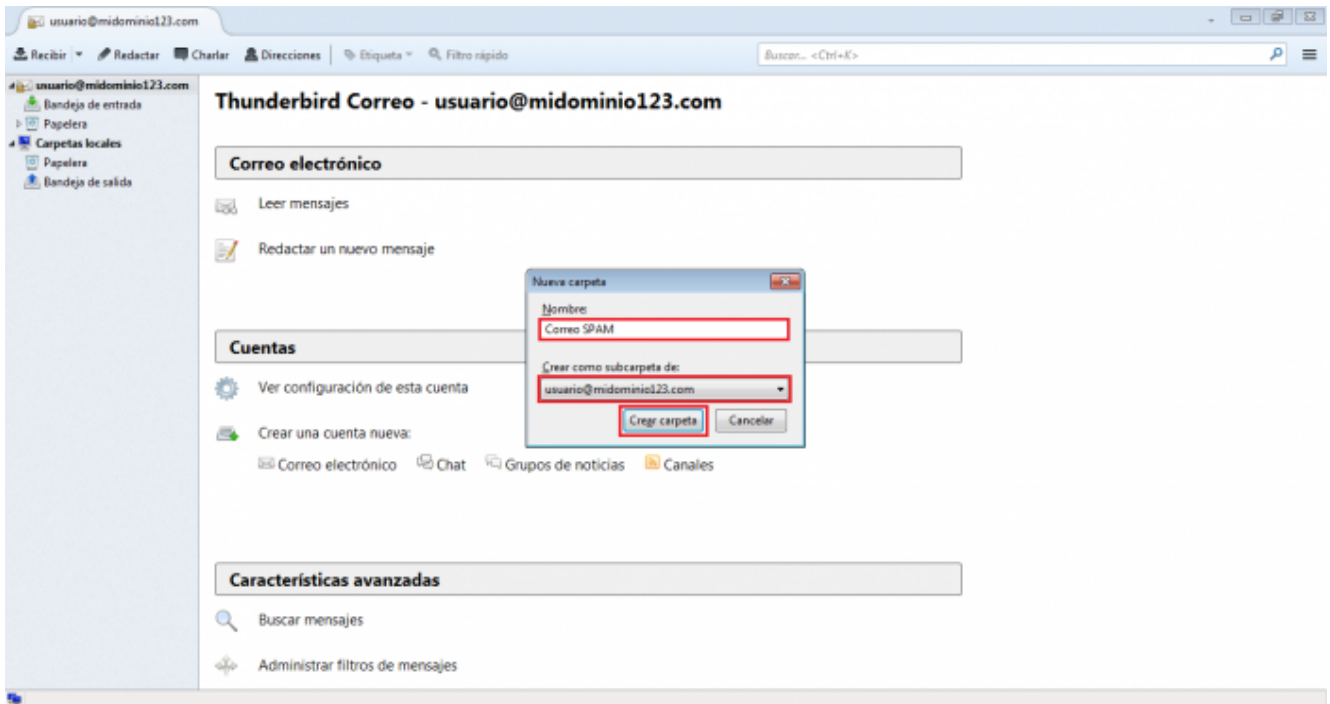
Teniendo configurada la cuenta de correo en Mozilla Thunderbird, crearemos una carpeta donde guardaremos los correos marcados como **SPAM**, para eso haremos clic derecho en la cuenta de correo, y hacemos clic en **Nueva Carpeta**, como lo muestra la siguiente imagen:



2.- Asignare el nombre a la carpeta

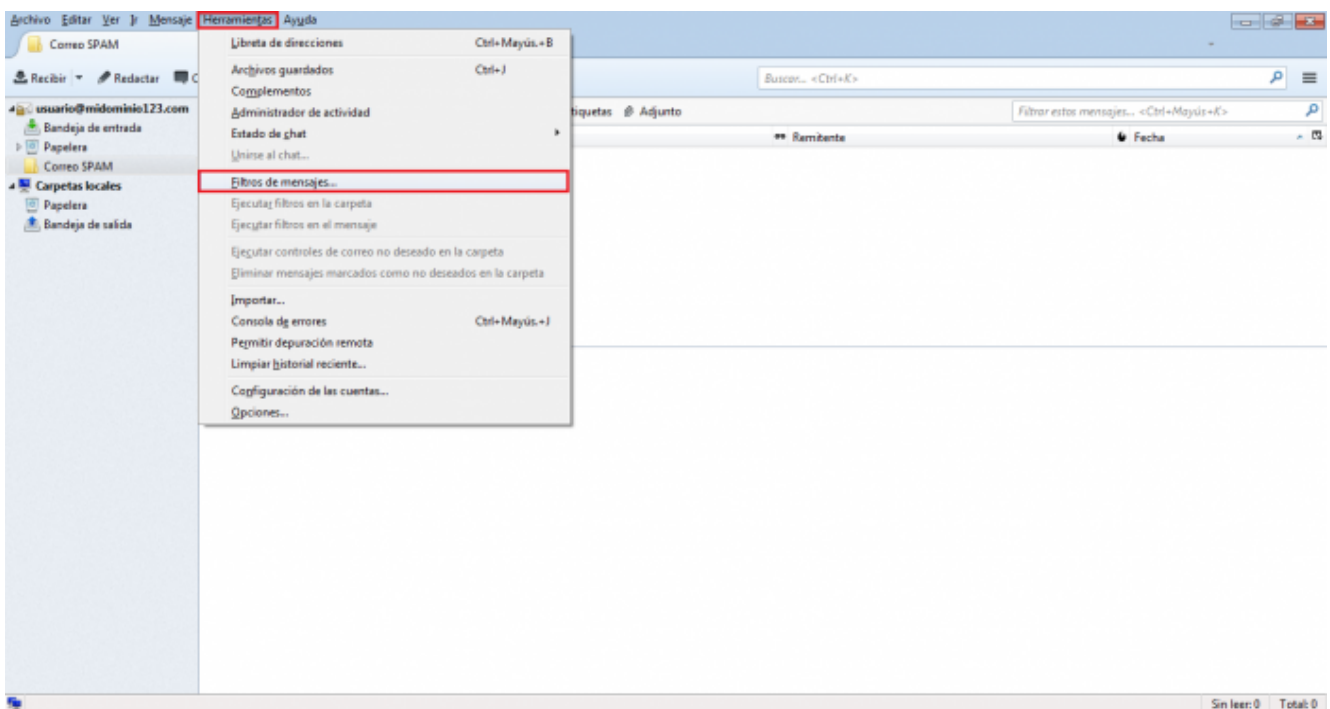
Aquí asignaremos el nombre de la carpeta hacia donde enviaremos nuestros correos SPAM, para este caso estoy asignando el nombre de **Correo SPAM**, y seguidamente le daremos clic en **Crear Carpeta**, como lo muestra la imagen a

continuación:



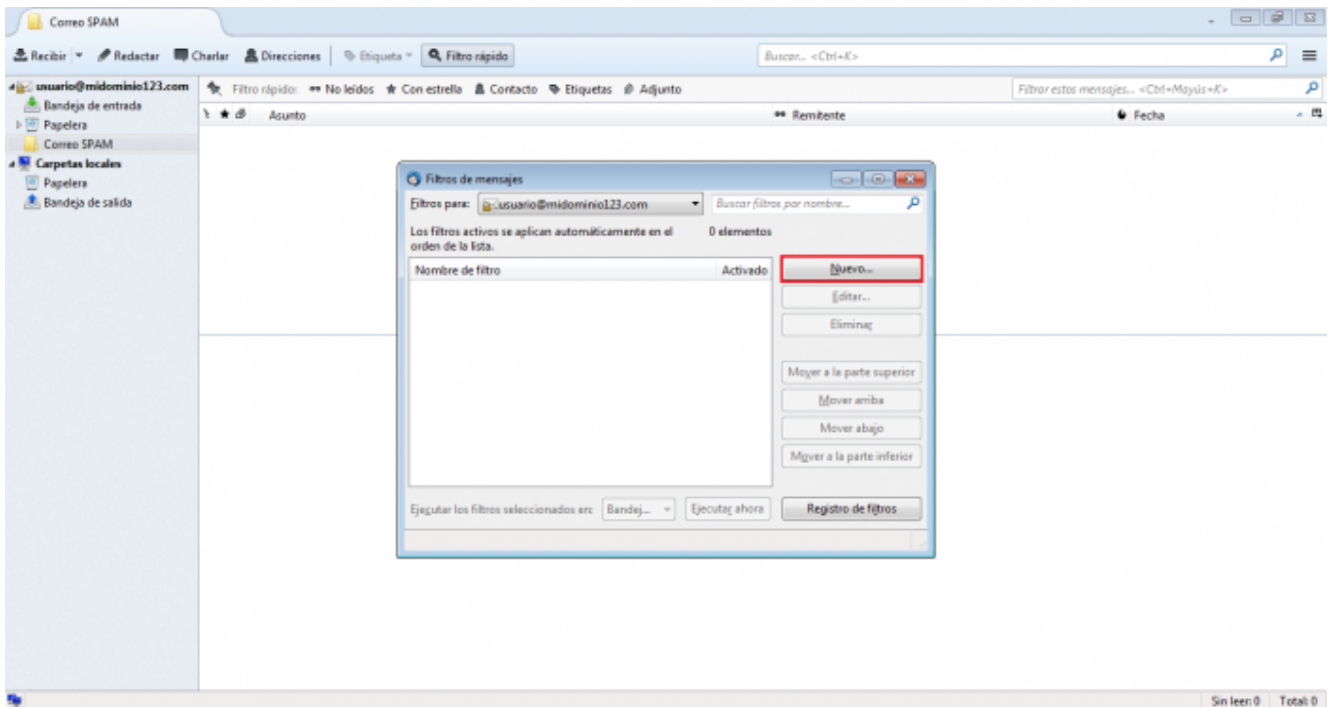
3.- Crear el filtro de mensaje

Después de haber creado la carpeta llamada **Correo SPAM** crearemos el filtro de mensaje para atrapar los correos marcados como SPAM en dicha carpeta. Nos vamos al menú **Herramientas -> Filtros de Mensaje**, tal y como se muestra en la siguiente imagen:



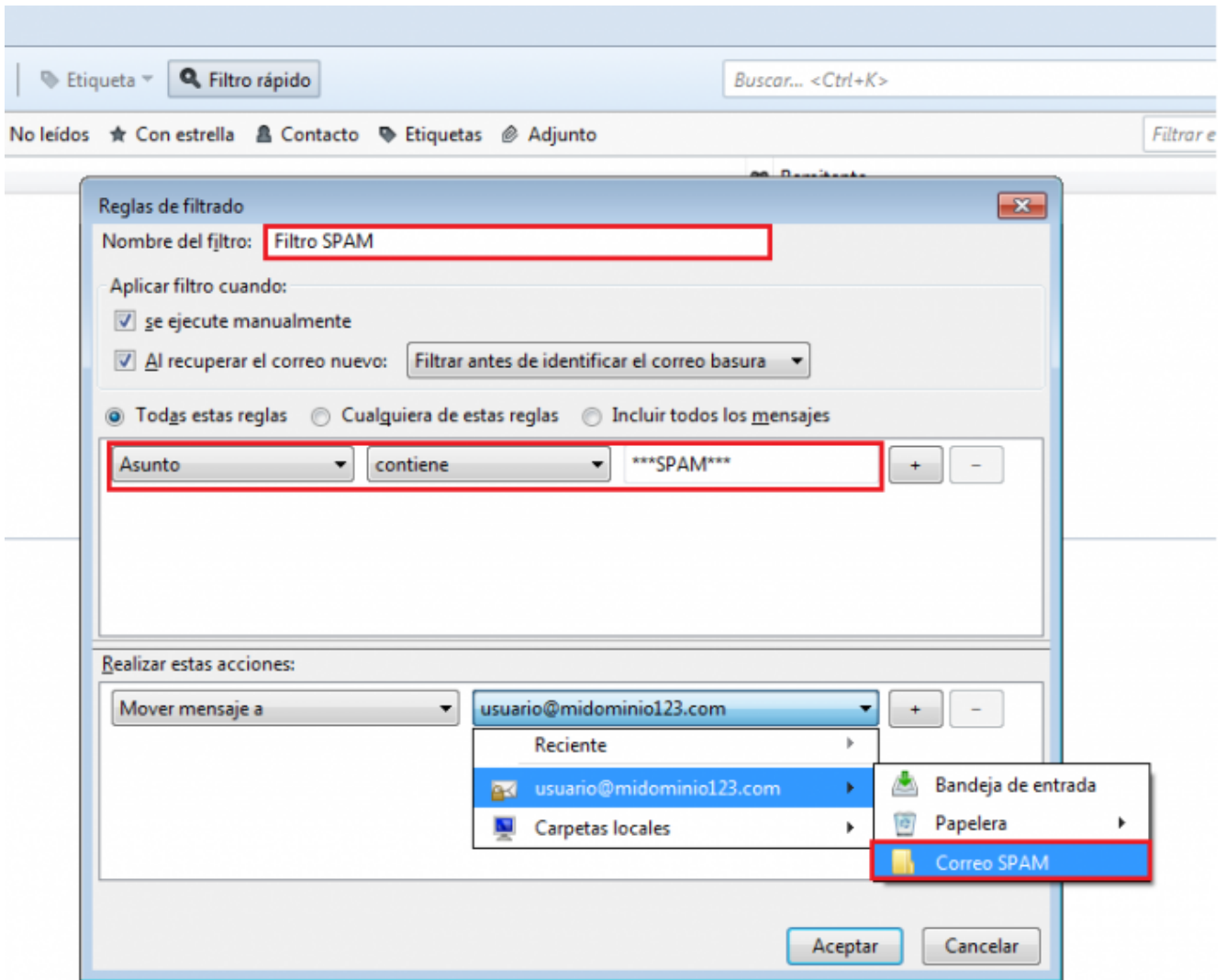
4.- Crear el filtro

Veremos el listado de filtros existentes (en este caso ninguno) y hacemos clic en **Nuevo** para definir nuestra filtro, como lo muestra la siguiente imagen:



5.- Definir el filtro

Al crear el filtro, nos mostrará una ventana donde definiremos las acciones a realizar por dicho filtro. Le asignamos un nombre, por ejemplo **Filtro SPAM**, seguidamente le diremos al filtro que el **Asunto contiene la palabra ***SPAM*****, y que dicho **mensaje será movido a la carpeta Correo SPAM**, como se muestra en la siguiente imagen:



Por último, hacemos clic en **Aceptar**

6.- Finalizar la configuración

Después de haber realizado todos los pasos anteriormente mencionados, veremos una ventana donde nos mostrará el filtro que acabamos de crear, tal como lo muestra la siguiente imagen:

Correo SPAM

Recibir Redactar Charlar Direcciones Etiqueta Filtro rápido Buscar... <Ctrl+K>

Filtro rápido: No leídos Con estrella Contacto Etiquetas Adjunto Filtrar estos mensajes... <Ctrl+Mayús+K>

usuario@midominio123.com

- Bandeja de entrada
- Papelera
- Correo SPAM
- Carpeta local
 - Papelera
 - Bandeja de salida

Acunto Rembente Fecha

Filtros de mensajes

Filtros para: usuario@midominio123.com Buscar filtros por nombre...

Los filtros activos se aplican automáticamente en el orden de la lista. 1 elemento

Nombre de filtro	Activado	
Filtro SPAM	<input checked="" type="checkbox"/>	

Ejecutar los filtros seleccionados en: Bandeja... Ejecutar ahora Registro de filtros

No hay mensajes que descargar Sin leer: 0 Total: 0